



Globule

Facilitez le partage sécurisé des informations de vos patients et améliorez la coordination des parcours de soins.



Le Groupement Régional d'Appui au Développement de la e-Santé

À quoi sert Globule ?

Globule est une application mobile (ou web) intuitive et ergonomique qui facilite le partage sécurisé des informations patients et améliore la coordination des parcours de soins.

Pour qui ?

Tous les professionnels de santé, qu'ils exercent en libéral ou en structure, ainsi que les acteurs du médico-social et du social en Centre-Val de Loire : médecins, infirmiers, pharmaciens, kinésithérapeutes, structures de santé (EMSP, SSIAD...).

Globule s'adresse aux intervenants engagés dans une coordination de proximité autour des patients (équipes de soins primaires), notamment ceux en Affection de Longue Durée (ALD) ou présentant des fragilités nécessitant un suivi rapproché avec plusieurs professionnels.

Pourquoi utiliser Globule ?



Communiquez en temps réel entre professionnels intervenant autour du même patient



Scannez et partagez des documents en toute sécurité (hébergement en France, certifié HDS)



Initiez, alimentez et suivez un plan personnalisé de santé pour chaque patient



Suivez les constantes de santé, gérez les traitements, programmez des interventions sur un planning partagé



Renseignez des formulaires d'évaluations (grille AGGIR, échelle de Braden, Algoplus...)



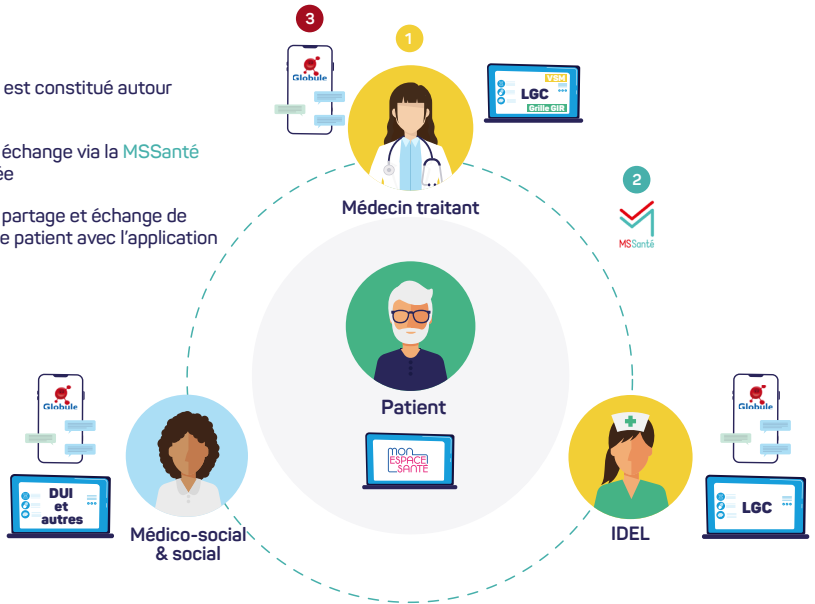
Sollicitez en quelques clics une structure type DAC* qui viendra en appui pour élaborer un plan personnalisé de coordination en santé, et en assurera le suivi sur la plateforme Itineo

Utiliser Globule c'est aussi être au cœur du programme régional numérique e-parcours avec des fonctionnalités de partage simple avec l'outil Itineo, spécialisé dans la coordination des parcours de santé.

Exemple d'exercice coordonné



- 1 Un cercle de soin est constitué autour du patient
- 2 L'équipe de soins échange via la MSSanté de façon sécurisée
- 3 L'équipe de soins partage et échange de l'information sur le patient avec l'application Globule



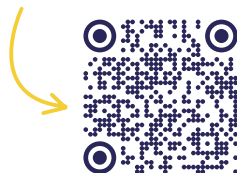
Comment s'inscrire à Globule ?



L'inscription est simple et rapide.

- 1 Rendez-vous sur le site de Globule globule.net/compte-projet-regional et remplissez le formulaire d'inscription
- 2 Téléchargez l'application sur iOS, Android, PC ou Mac et commencez à l'utiliser immédiatement
- 3 Flashez le QR code reçu par e-mail pour finaliser l'ouverture de votre compte

Inscrivez-vous sur Globule dès maintenant !



Besoin d'en savoir plus ?

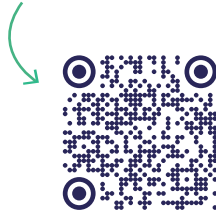
Les équipes du GRADeS Centre-Val de Loire
vous accompagnent dans la prise en main de Globule.

Écrivez-nous à l'adresse

parcours@esante-centre.fr

Rendez-vous

sur notre site internet



Globule fait partie du bouquet de services e-parcours
proposé en région Centre-Val de Loire.

